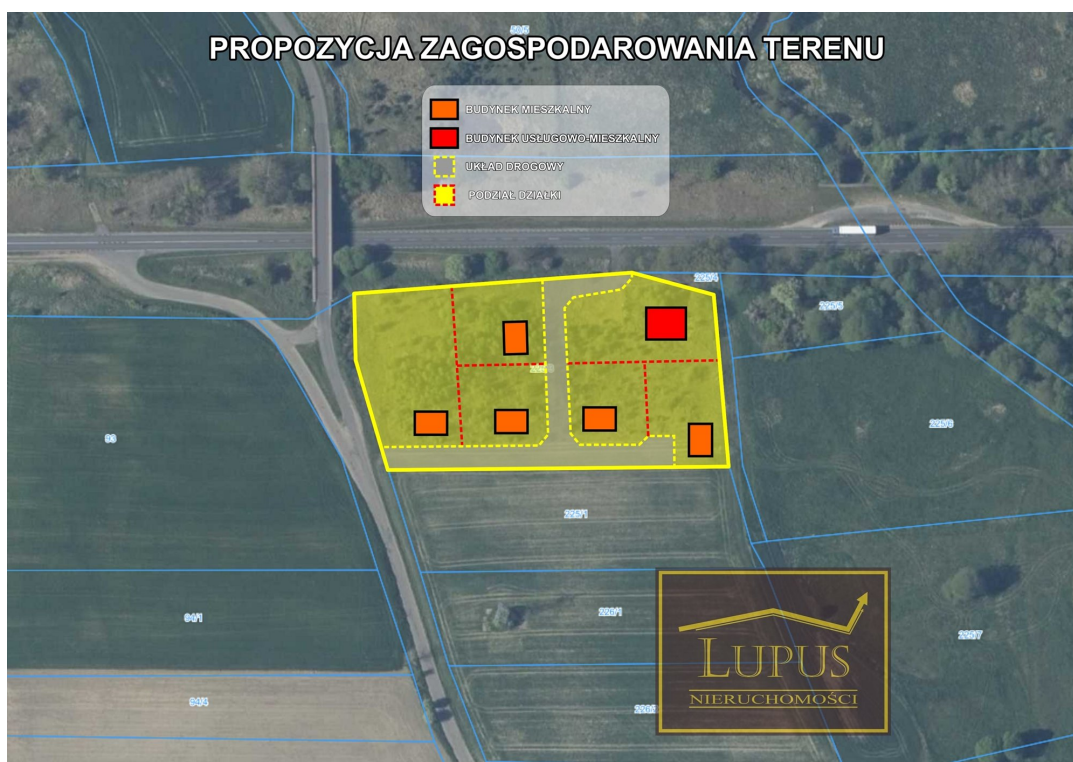


DZIAŁKA NA SPRZEDAŻ
 pow. działki: 9 900,00 m²,
 Krzywnica
 Cena **99 000** zł



Ofertą sprzedaży jest atrakcyjne działka budowlana z potencjałem inwestycyjnym w **Krzywnicy**:

- **225/3** o powierzchni **9900 m²**

Działka posiada wydane **warunki zabudowy** na **1 budynek usługowo-mieszkalny oraz 5 domów jednorodzinnych** oraz wykonanyjazd z **drogi wojewódzkiej 142**.

Najważniejsze ustalenia WZ:

- maksymalna powierzchnia zabudowy działki - **20%**



Lupus Nieruchomości
ul. Dworcowa 3
73-110 Stargard
tel.: 732 732 632
biuro@lupus.nieruchomosci.pl

- minimalny wskaźnik powierzchni biologicznie czynnej - **60%**
- maksymalna wysokość zabudowy do **9 m** do kalenicy
- dachy dwuspadowe o kącie nachylenia do **45°**
- **dopuszcza się budowę garaży** wolnostojących lub przybudowanych do budynków mieszkalnych

Media:

- **woda** w drodze przy działce (**dz. 224**)

Krzywnica to niewielka wieś w gminie Stara Dąbrowa, położona wzdłuż drogi wojewódzkiej nr 142, dzięki czemu jest bardzo dobrze skomunikowana z pobliskimi miejscowościami:

- **Stara Dąbrowa** - ok. 6 km
- **Stargard** - ok. 17 km
- **Szczecin** - ok. 40 km

Miejscowość jest otoczona polami i lasami. W bliskim sąsiedztwie (ok. 1,5 km) znajduje się jezioro w Starej Dąbrowie oraz rzeka Krąpiel.

Zapraszam na prezentację!

Symbol	Krzywnica 225/3	Rodzaj nieruchomości	DZIAŁKA
Rodzaj transakcji	SPRZEDAŻ	Status	oferta aktualna
Cena	99 000,00 PLN	Cena za m2	10,00 PLN
Kraj	POLSKA	Województwo	ZACHODNIOPOMORSKIE
Powiat	stargardzki	Gmina	Stara Dąbrowa
Miejscowość	Krzywnica	Powierzchnia działki	9 900,00 m²



Daniel Wilk
tel.: 732 732 632
daniel@lupus.nieruchomosci.pl



Więcej ofert na stronie www.lupus.nieruchomosci.pl